



TRANSFIL®

100% transparent polyamide.

STRONG HOLD IN THE background

Recommendation of application.

Verarbeitungsempfehlung.

Conseils d'utilisation.

Sewing
Nähen
Couture



Quilting
Quilten
Quilting



Embroidery
Sticken
Broderie



Overlocking
Overlocken
Surjet



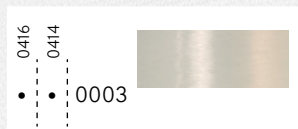
●●● Suggested. Empfohlen. Recommandé.

●●● Not suggested. Nicht empfohlen. Non recommandé.

Care instructions.

Pflegehinweise.

Instructions d'entretien.



TRANSFIL is recommended for all works where invisible seams are desired or decorative appliqués need to be applied. It can be used as a bobbin thread and as a needle thread. The 1000m length was created especially for the quilting customer so that the thread will last long enough for elaborate quilt designs. Please note: Due to its raw material, TRANSFIL has limited UV resistance and is therefore not suitable for applications with high UV exposure. The thread tension must be adjusted from machine to machine; thus, an optimal loop is guaranteed. When processing, ensure that the bobbin case is made of metal, as a bobbin case from plastic may break. The stiff nature of this thread may cause skin irritation if it comes into direct contact with the skin.

TRANSFIL empfiehlt sich für unsichtbare Nähte oder für das dezente Anbringen dekorativer Applikationen. Dieser Faden lässt sich sehr gut als Unter- und als Oberfaden vernähen. Die 1000 m Aufmachung wurde speziell für aufwändige Quilt-Gestaltungen entwickelt. Bitte beachten: Rohstoffbedingt weist TRANSFIL nur eine eingeschränkte UV-Beständigkeit auf und ist daher für Anwendungen mit hoher UV-Belastung nicht geeignet. Die Fadenspannung sollte jeweils an die Maschine angepasst werden, damit ein optimales Schlingenbild gewährleistet ist. Wählen Sie bei der Verarbeitung eine Unterfadenspule aus Metall; Kunststoff kann Risse bekommen. Die steife Beschaffenheit des Fadens kann bei direktem Hautkontakt Irritationen hervorrufen.

TRANSFIL est recommandé pour les coutures invisibles ou pour la réalisation d'applications décoratives discrètes. Ce fil se coud très bien comme fil d'aiguille et de bobine. La version 1000 m a été spécialement conçue pour les créations de quilting élaborées. A noter: En raison de sa matière première, il faut remarquer que TRANSFIL est assez sensible aux rayons ultra-violet et qu'en conséquence, il est préférable de ne pas trop exposer vos ouvrages à la lumière du jour. Selon la machine, ajuster la tension du fil pour obtenir un dévidage optimal. Lors du traitement, choisissez une canette métallique; le plastique peut se fissurer. En raison de la nature rigide du fil, il est recommandé d'éviter tout contact direct avec la peau.

Art. no. Art. Nr. N. d'article	Raw material Rohstoff Matière première	Strength Etiketten Nr. Epaisseur	Length Aufmachung Métrage	Colours Farben Couleurs	Linear density Feinheit Masse linéique	Needle size Nadelstärke N° d'aiguille	Tensile strength Höchstzugkraft Rés. à la traction	Elongation at break Höchstzugkraftdehnung Allong. à la rupture
0416	100% polyamide, monofilament	70	200 m / 220 yds	1	approx. Nm 69/1 (dtx 145*1)	Nm 80-90	approx. 793 cN	approx. 33 %
0414			1000 m / 1094 yds					

Alle Spulen sind EAN codiert. All spools are EAN coded. Toutes les bobines portent un code EAN.

